

岩手県災害時気象資料

平成28年台風第10号による大雨と暴風、波浪

(平成28年8月29日～31日)

平成28年9月2日

盛岡地方気象台

<概況>

8月19日21時、八丈島の東約150キロの海上で台風第10号が発生した。台風第10号は、25日にかけて日本の南を南西に進み、沖縄近海で停滞した後、北東に進路を変えて29日には小笠原近海に達するなど複雑な経路をたどった。その後、台風は関東の南東海上から福島県沖を北上し、強い勢力を保ったまま30日18時前に岩手県大船渡市付近に上陸した後、東北北部を北西に進み、31日00時には日本海北部で温帯低気圧に変わった。台風が東北地方の太平洋側に上陸したのは1951年の統計開始以降、初めてである。

岩手県では、29日から30日にかけて沿岸北部・沿岸南部を中心に雨が降り続いた。30日夕方から夜のはじめ頃にかけては局地的に猛烈な雨を観測し、総降水量が約300ミリの大雨となった。また、30日から31日にかけて風が強まり、宮古では30日18時32分に最大風速21.3メートルの非常に強い風を観測した。最大瞬間風速は、宮古で30日18時04分に37.7メートル、遠野で同日14時38分に31.1メートルを観測した。海上はうねりを伴い猛烈なしけとなり、沿岸では大潮の時期と重なったことから潮位が高くなった。

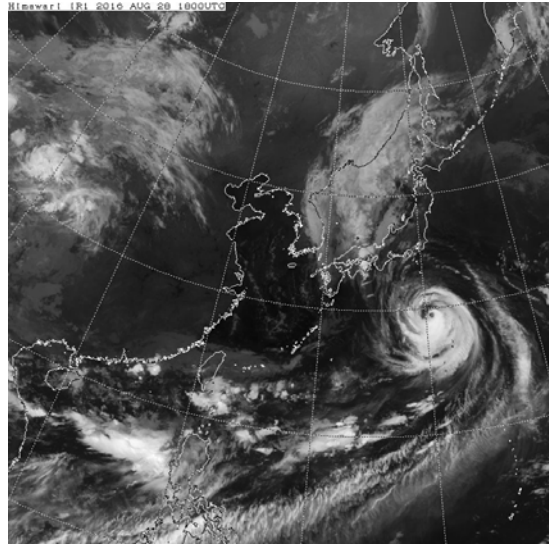
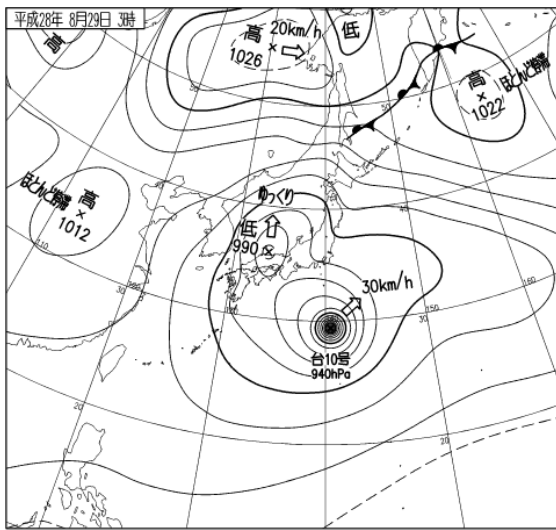
このため、河川の氾濫により人命が失われるなど重大な被害が発生した。また、沿岸を中心に、冠水、倒木、土砂災害による道路被害、強風による建物被害等が多数発生した。

<添付資料>

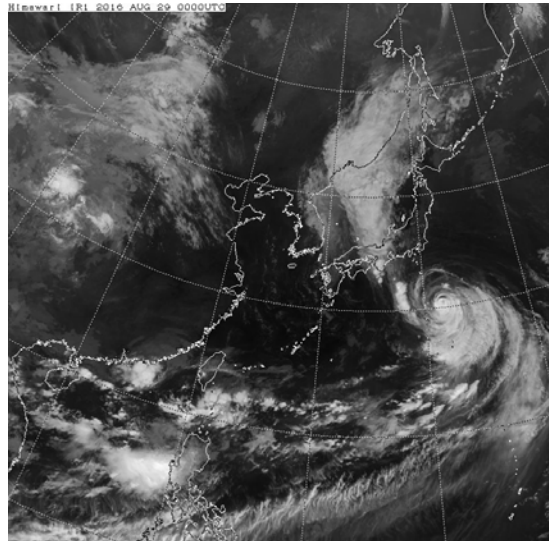
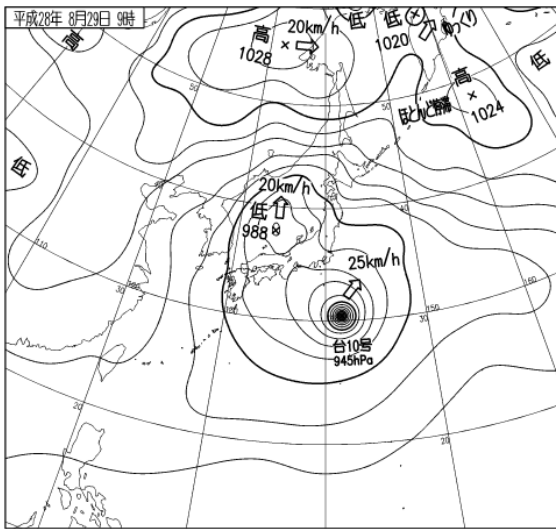
1. 地上天気図と気象衛星画像(赤外画像)
2. 台風経路図
3. 沿岸波浪実況図
4. 解析雨量と気象レーダー画像
5. 降水量分布図
6. 主な地点の降水量の時系列図
7. 主な地点の風向風速の時系列図
8. 主な地点の潮位の時系列図
9. 主な地点の総降水量
10. 主な地点の最大1時間降水量
11. 主な地点の最大風速と最大瞬間風速
12. 極値更新状況
13. 警報・注意報の発表状況
14. 土砂災害警戒情報の発表状況
15. 竜巻注意情報の発表状況
16. 岩手県気象情報の発表状況

※値はすべて速報値であり、後日修正する可能性があります。

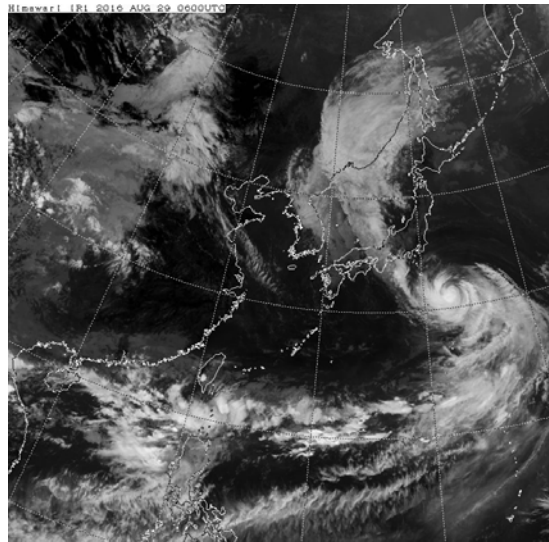
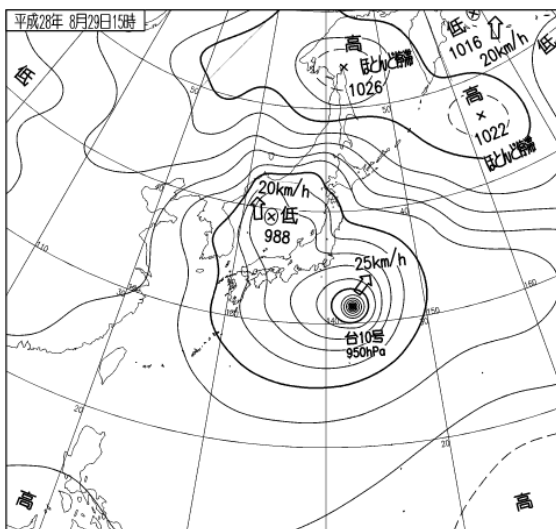
1. 地上天気図と気象衛星画像(赤外画像)



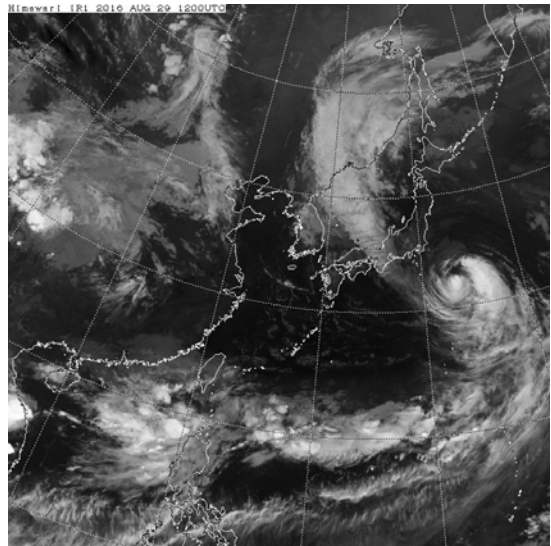
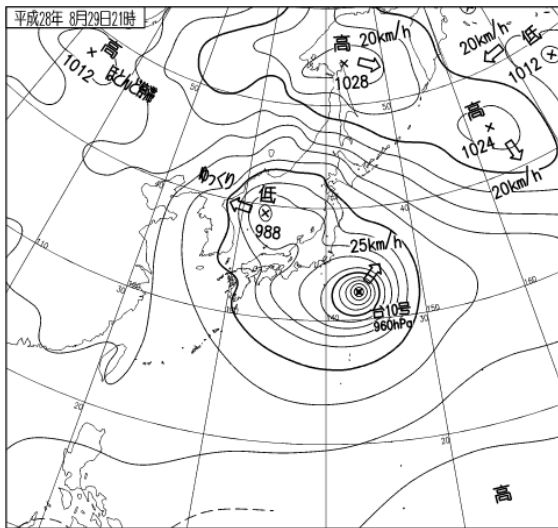
8月29日3時



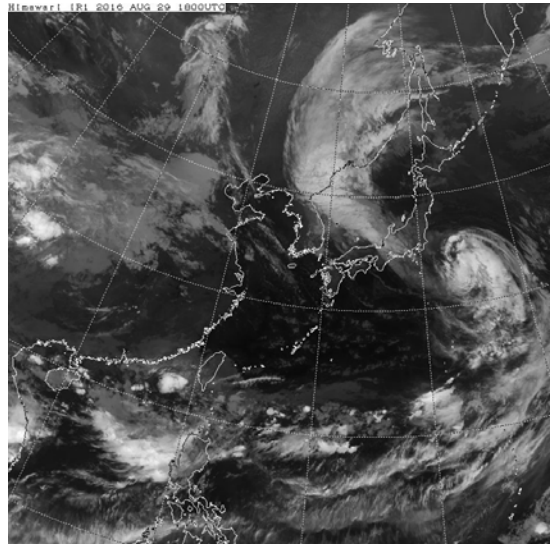
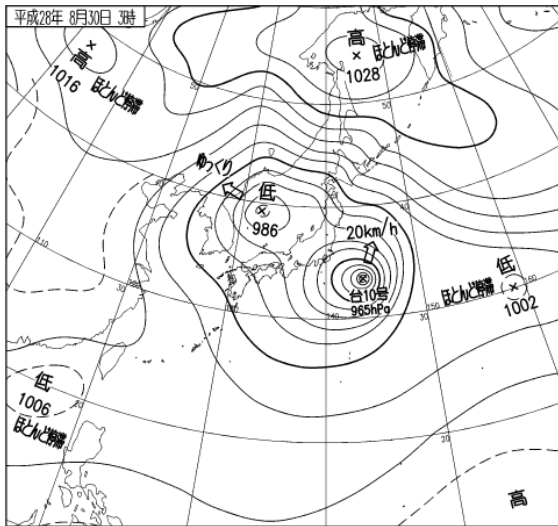
8月29日9時



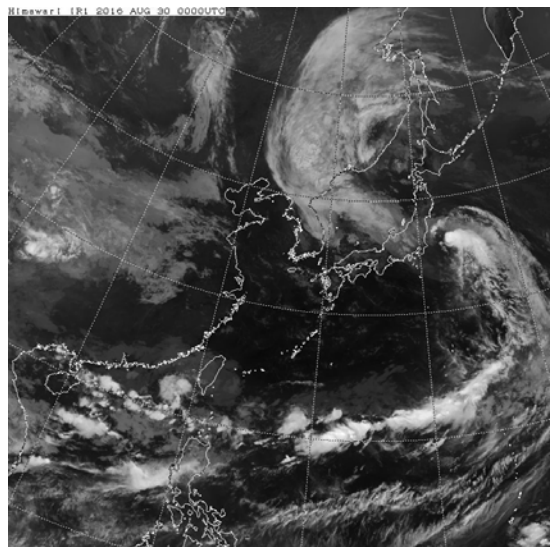
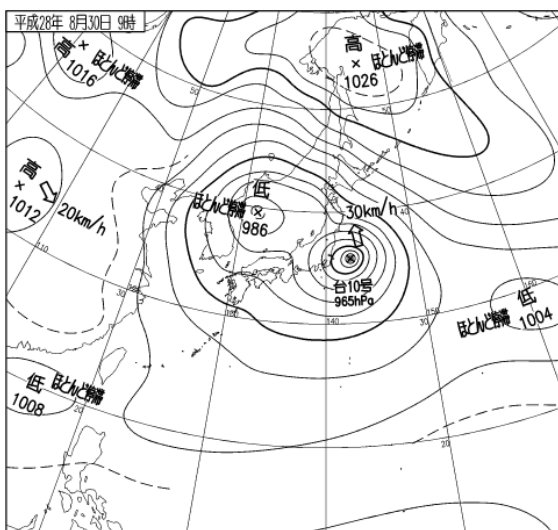
8月29日15時



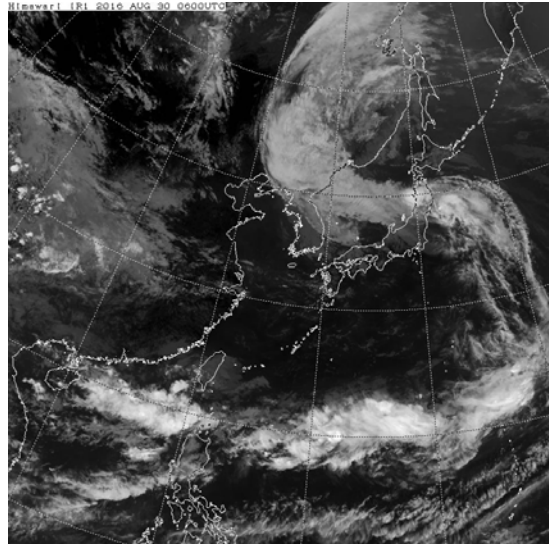
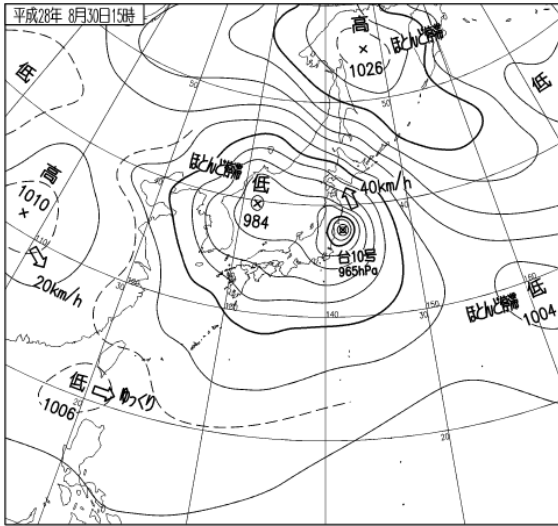
8月29日21時



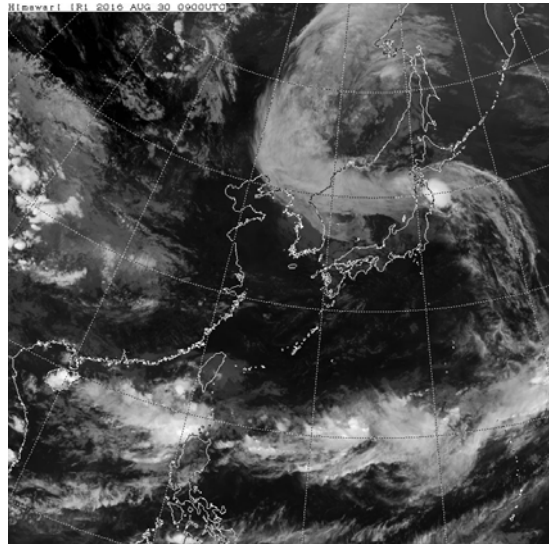
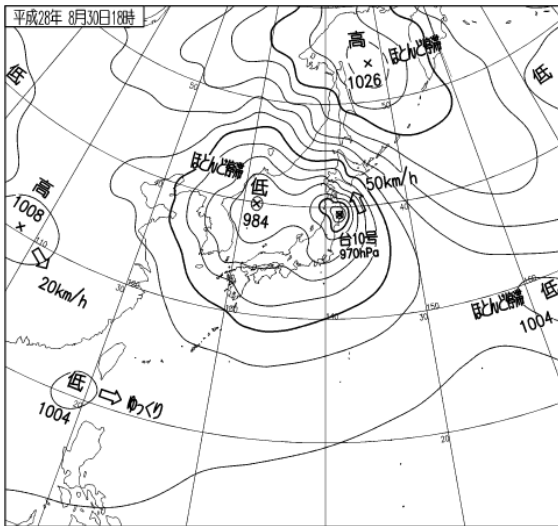
8月30日3時



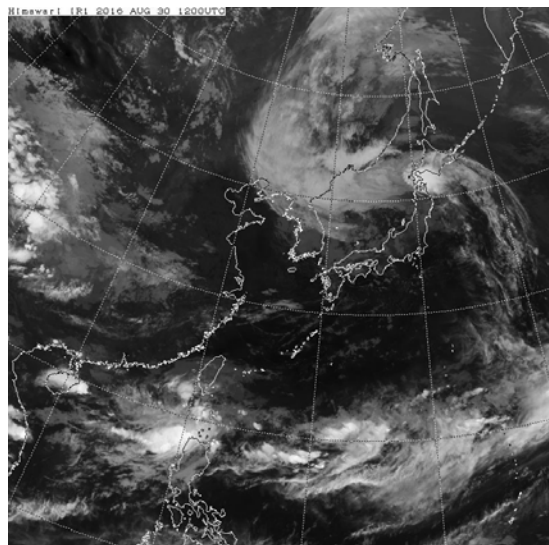
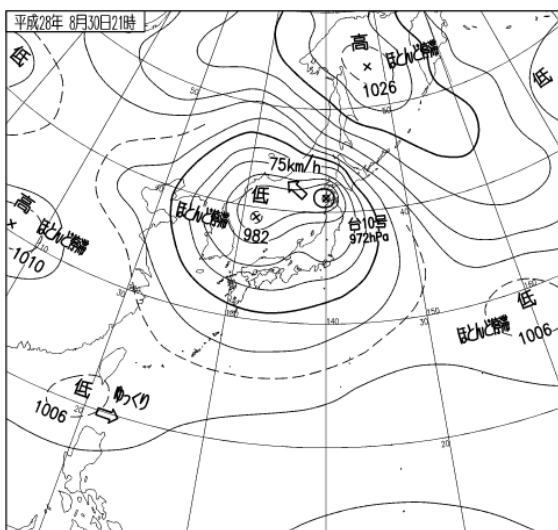
8月30日9時



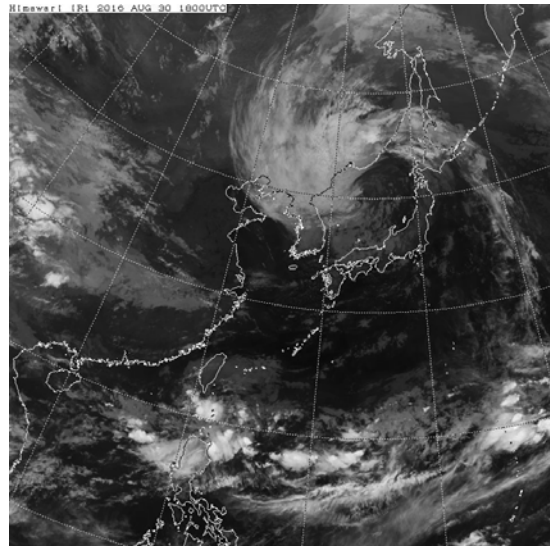
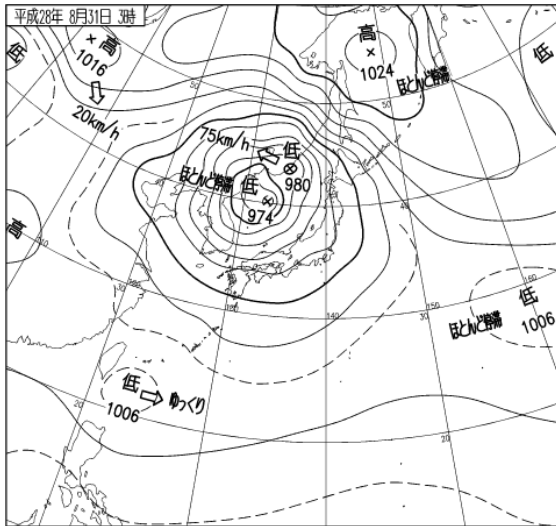
8月30日15時



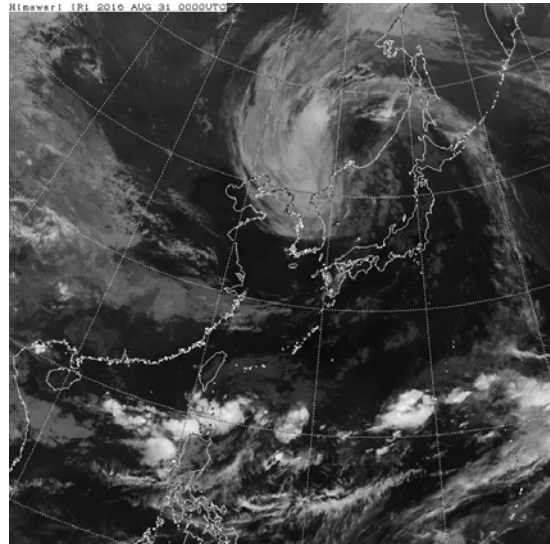
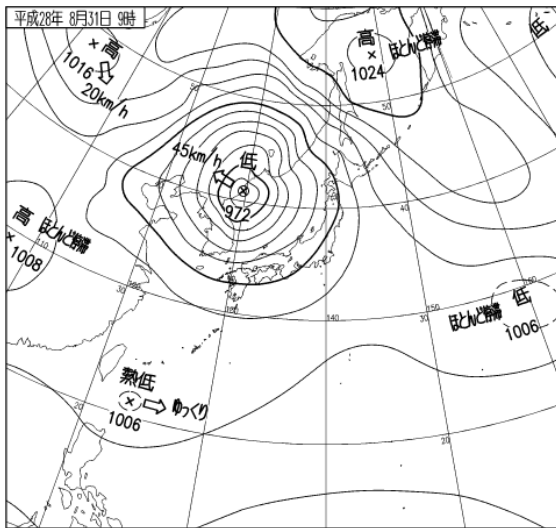
8月30日18時(大船渡市付近に上陸した直後)



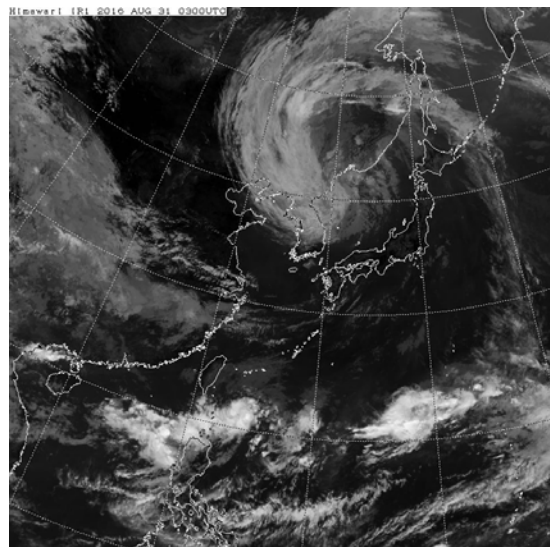
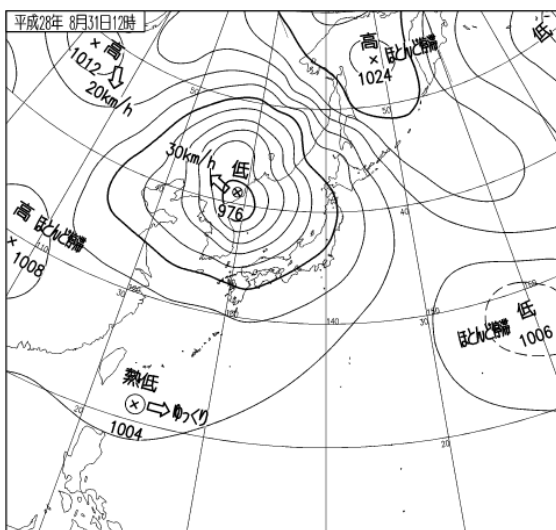
8月30日21時



8月31日 3時

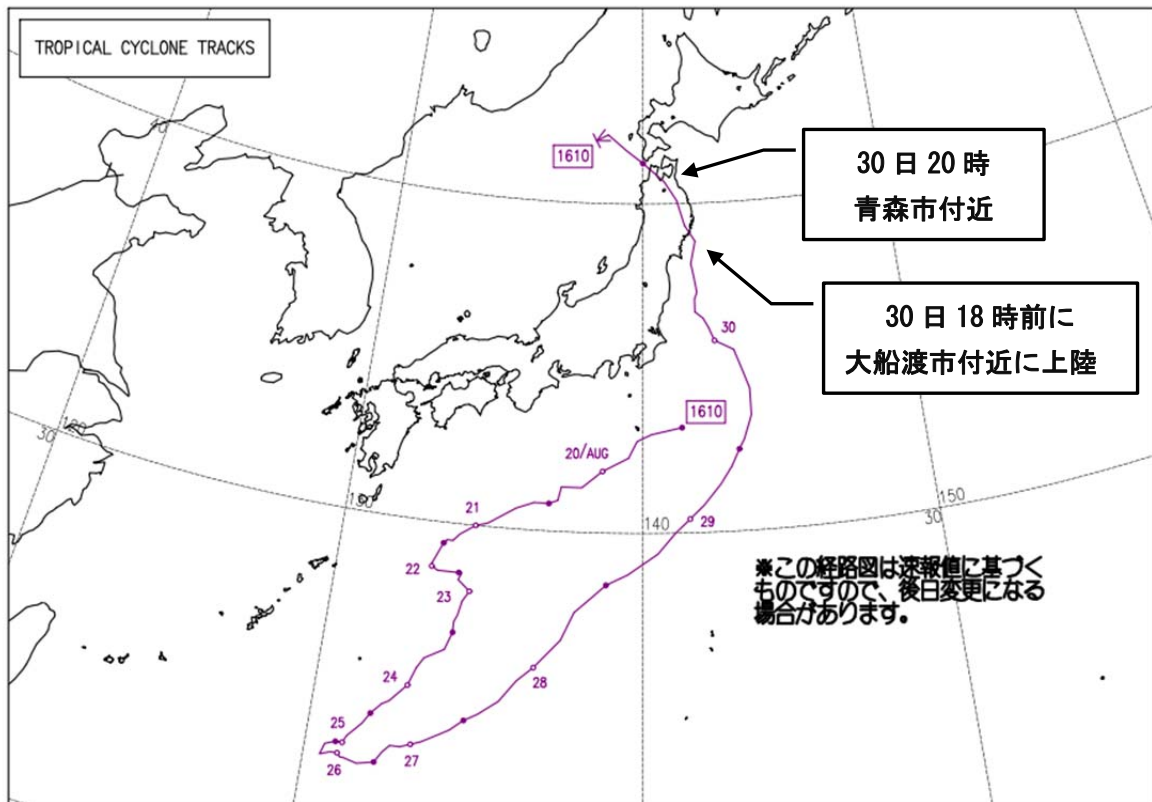


8月31日 9時



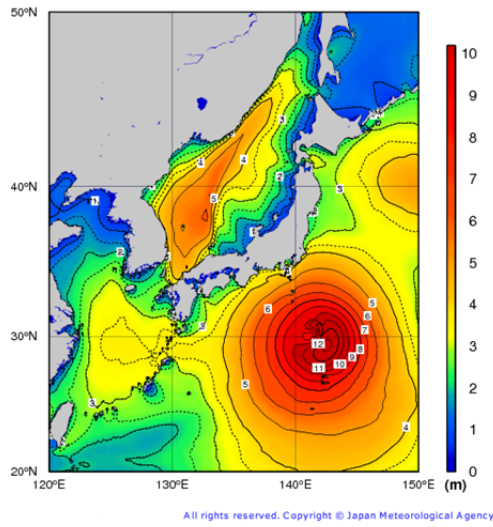
8月31日 12時

2. 台風経路図

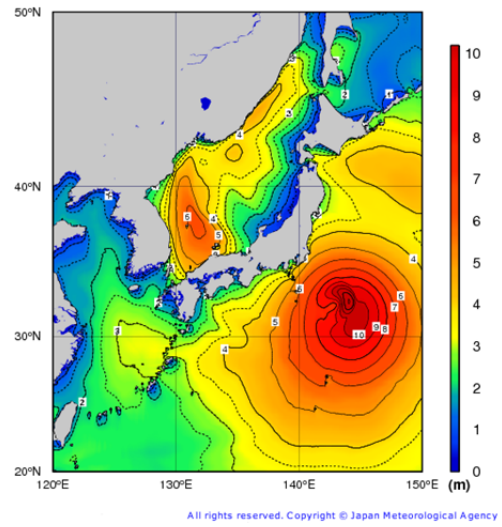


8月19日21時、八丈島の東約150キロの海上で台風第10号が発生した。台風第10号は、25日にかけて日本の南を南西に進み、沖縄近海で停滞した後、北東に進路を変えて29日には小笠原近海に達するなど複雑な経路をたどった。その後、台風は関東の南東海上から福島県沖を北上し、強い勢力を保ったまま30日18時前に岩手県大船渡市付近に上陸した。台風は速度を上げながら岩手県を北上し、20時には青森市付近を通過して、31日00時には日本海北部で温帯低気圧に変わった。

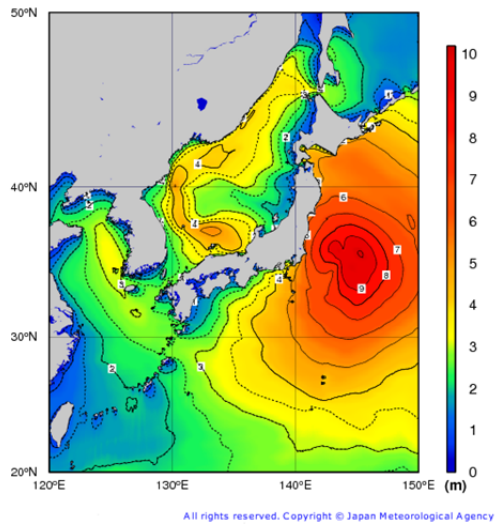
3. 沿岸波浪実況図



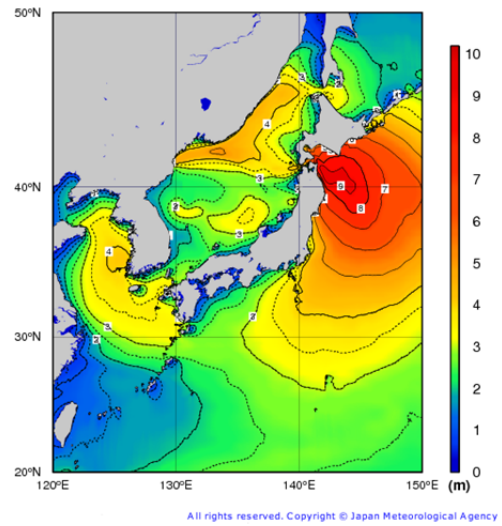
8月29日9時



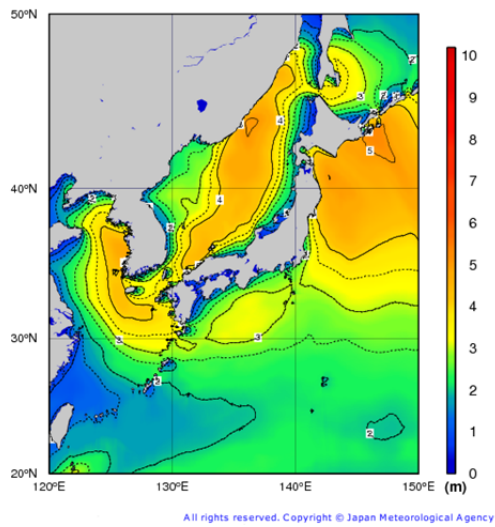
8月29日21時



8月30日9時



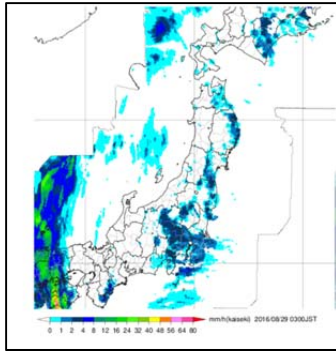
8月30日21時



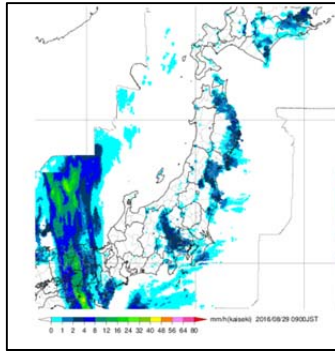
8月31日9時

4. 解析雨量と気象レーダー画像

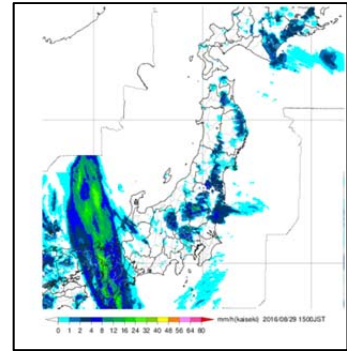
【解析雨量 東日本から東北】（8月29日3時から31日12時）



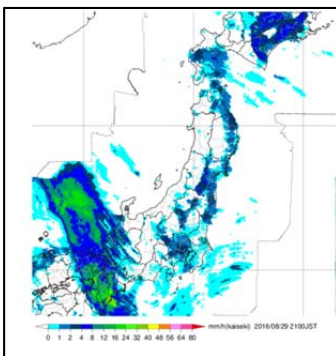
8月29日3時



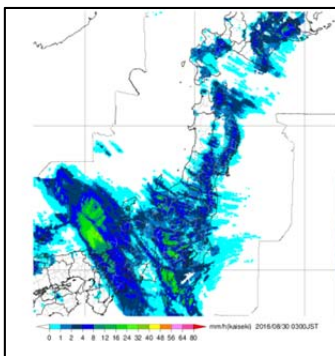
8月29日9時



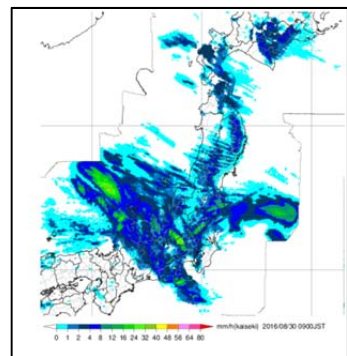
8月29日15時



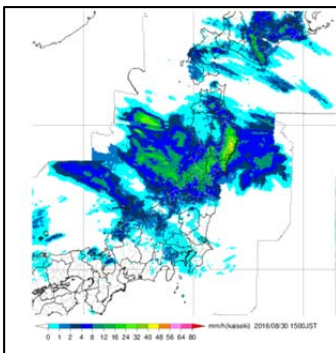
8月29日21時



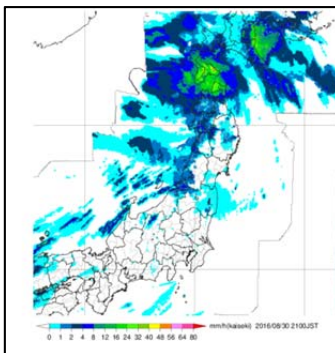
8月30日3時



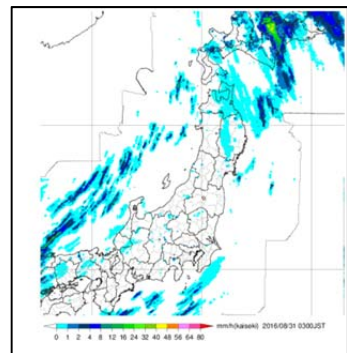
8月30日9時



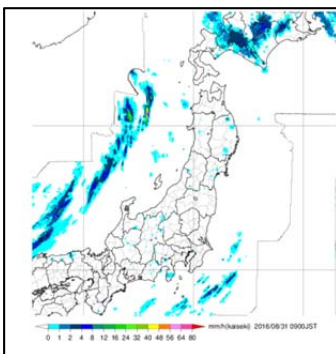
8月30日15時



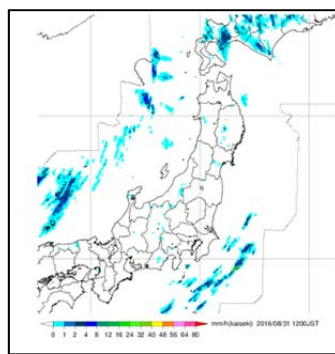
8月30日21時



8月31日3時

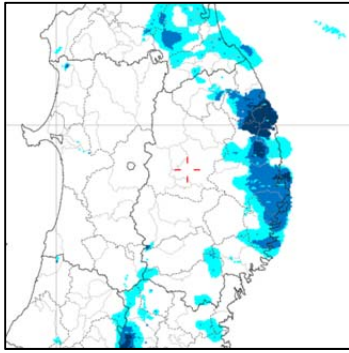


8月31日9時



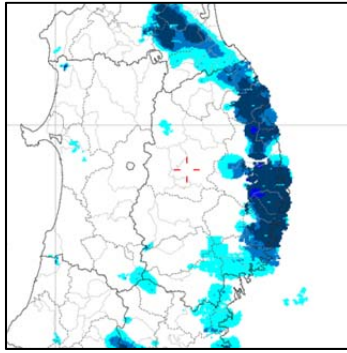
8月31日12時

【解析雨量 岩手県】(8月29日3時から31日12時)



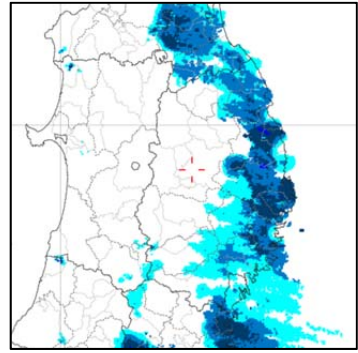
0 1 2 4 8 12 16 24 32 40 48 56 64 80 mmh

8月29日3時



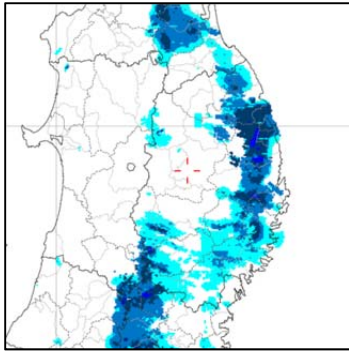
0 1 2 4 8 12 16 24 32 40 48 56 64 80 mmh

8月29日6時



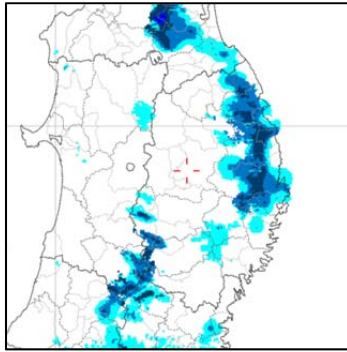
0 1 2 4 8 12 16 24 32 40 48 56 64 80 mmh

8月29日9時



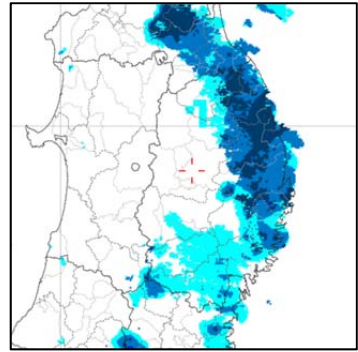
0 1 2 4 8 12 16 24 32 40 48 56 64 80 mmh

8月29日12時



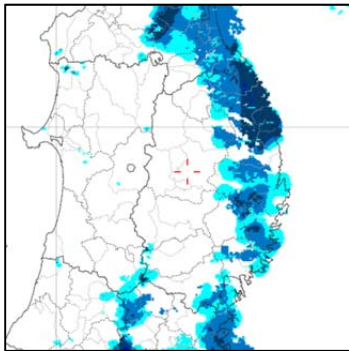
0 1 2 4 8 12 16 24 32 40 48 56 64 80 mmh

8月29日15時



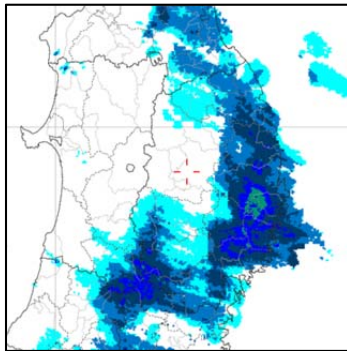
0 1 2 4 8 12 16 24 32 40 48 56 64 80 mmh

8月29日18時



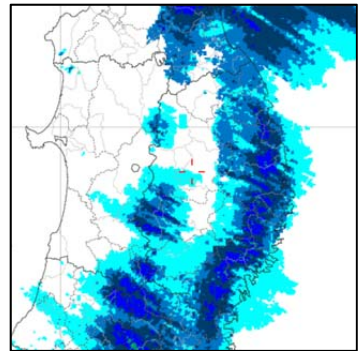
0 1 2 4 8 12 16 24 32 40 48 56 64 80 mmh

8月29日21時



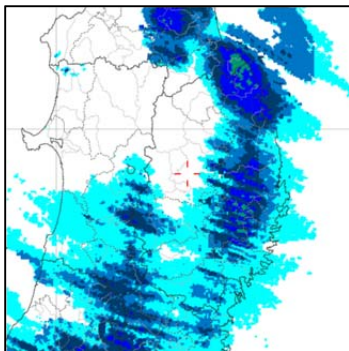
0 1 2 4 8 12 16 24 32 40 48 56 64 80 mmh

8月30日0時



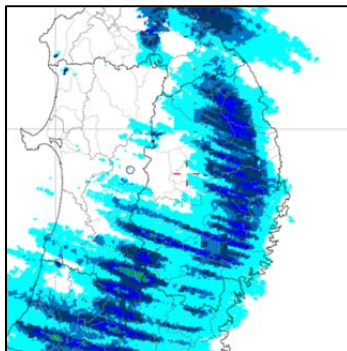
0 1 2 4 8 12 16 24 32 40 48 56 64 80 mmh

8月30日3時



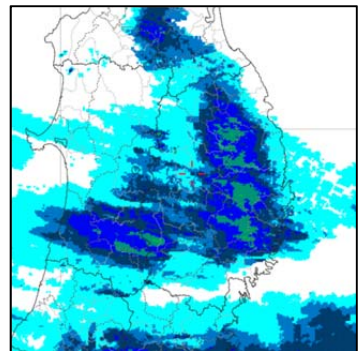
0 1 2 4 8 12 16 24 32 40 48 56 64 80 mmh

8月30日6時



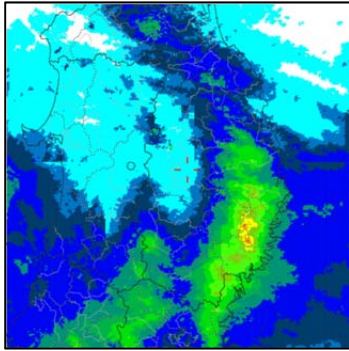
0 1 2 4 8 12 16 24 32 40 48 56 64 80 mmh

8月30日9時

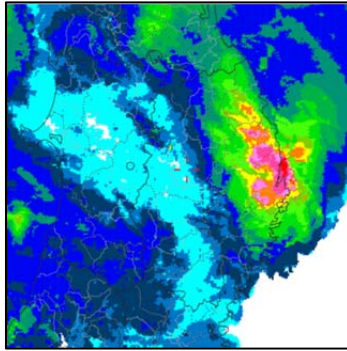


0 1 2 4 8 12 16 24 32 40 48 56 64 80 mmh

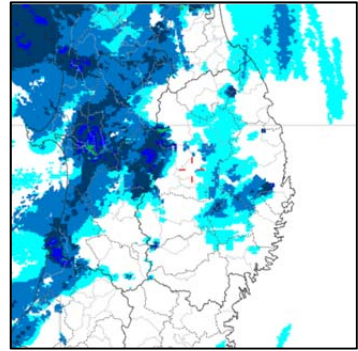
8月30日12時



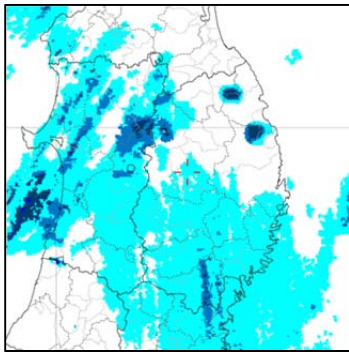
8月30日15時



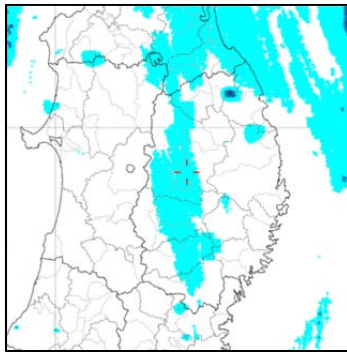
8月30日18時



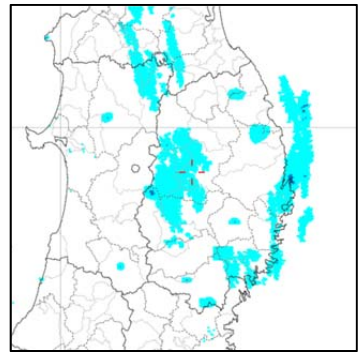
8月30日21時



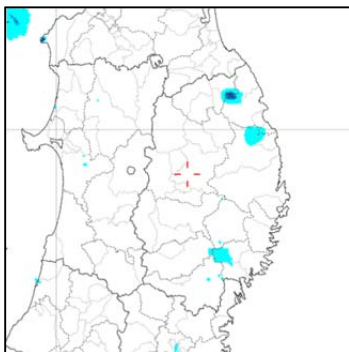
8月31日0時



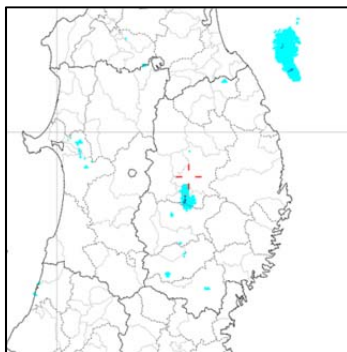
8月31日3時



8月31日6時



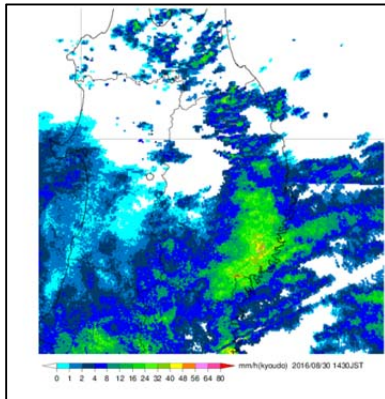
8月31日9時



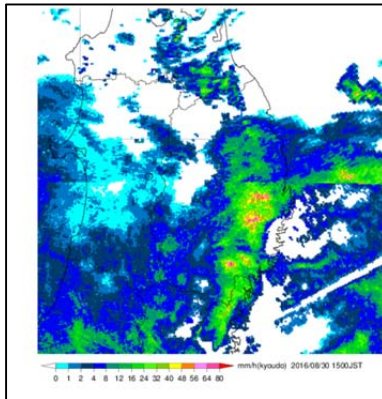
8月31日12時

図中の-|-は
盛岡地方気象台の位置

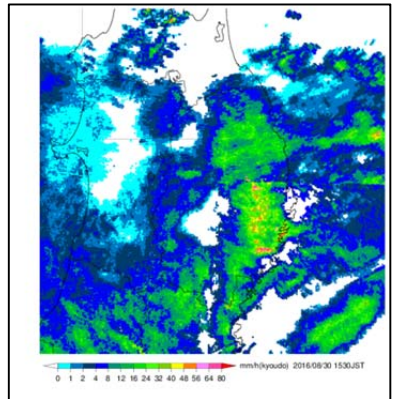
台風接近時の気象レーダー画像(8月30日14時30分から20時00分)



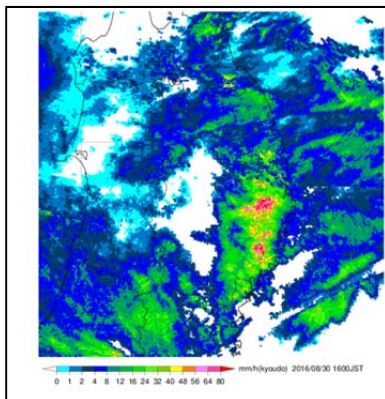
8月30日14時30分



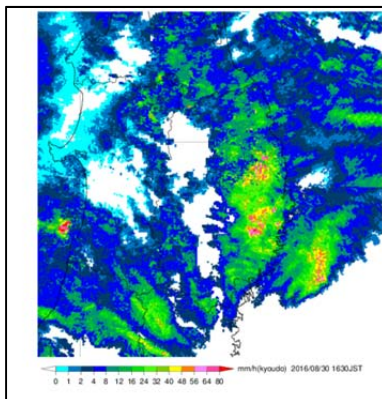
8月30日15時00分



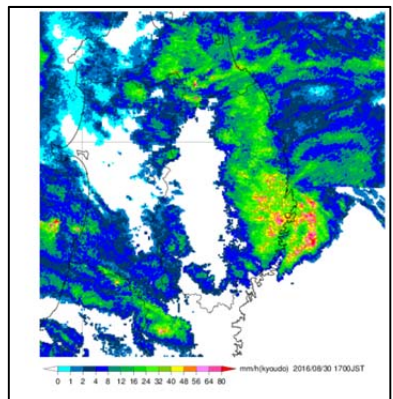
8月30日15時30分



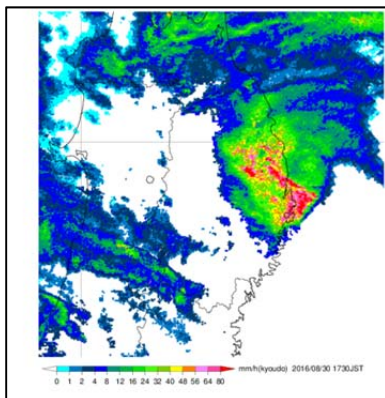
8月30日16時00分



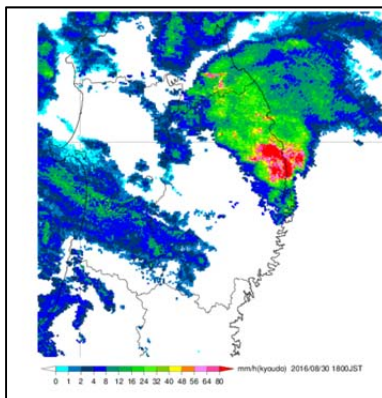
8月30日16時30分



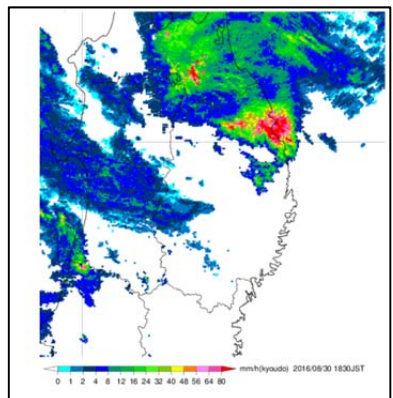
8月30日17時00分



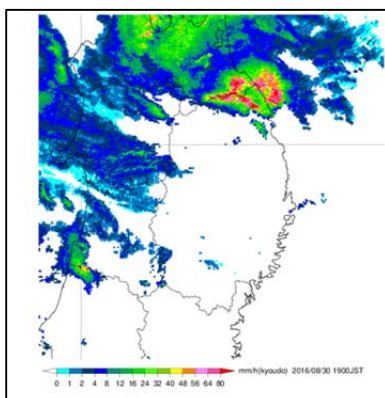
8月30日17時30分



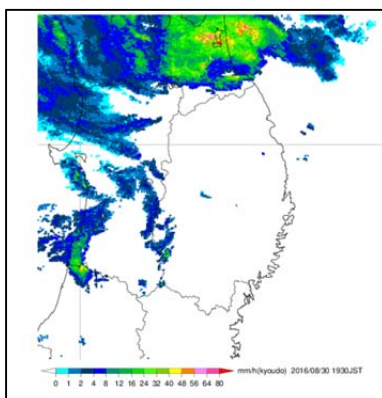
8月30日18時00分



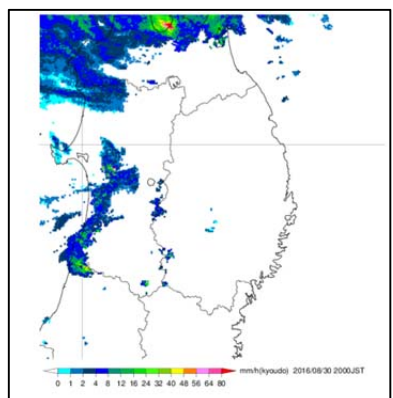
8月30日18時30分



8月30日19時00分

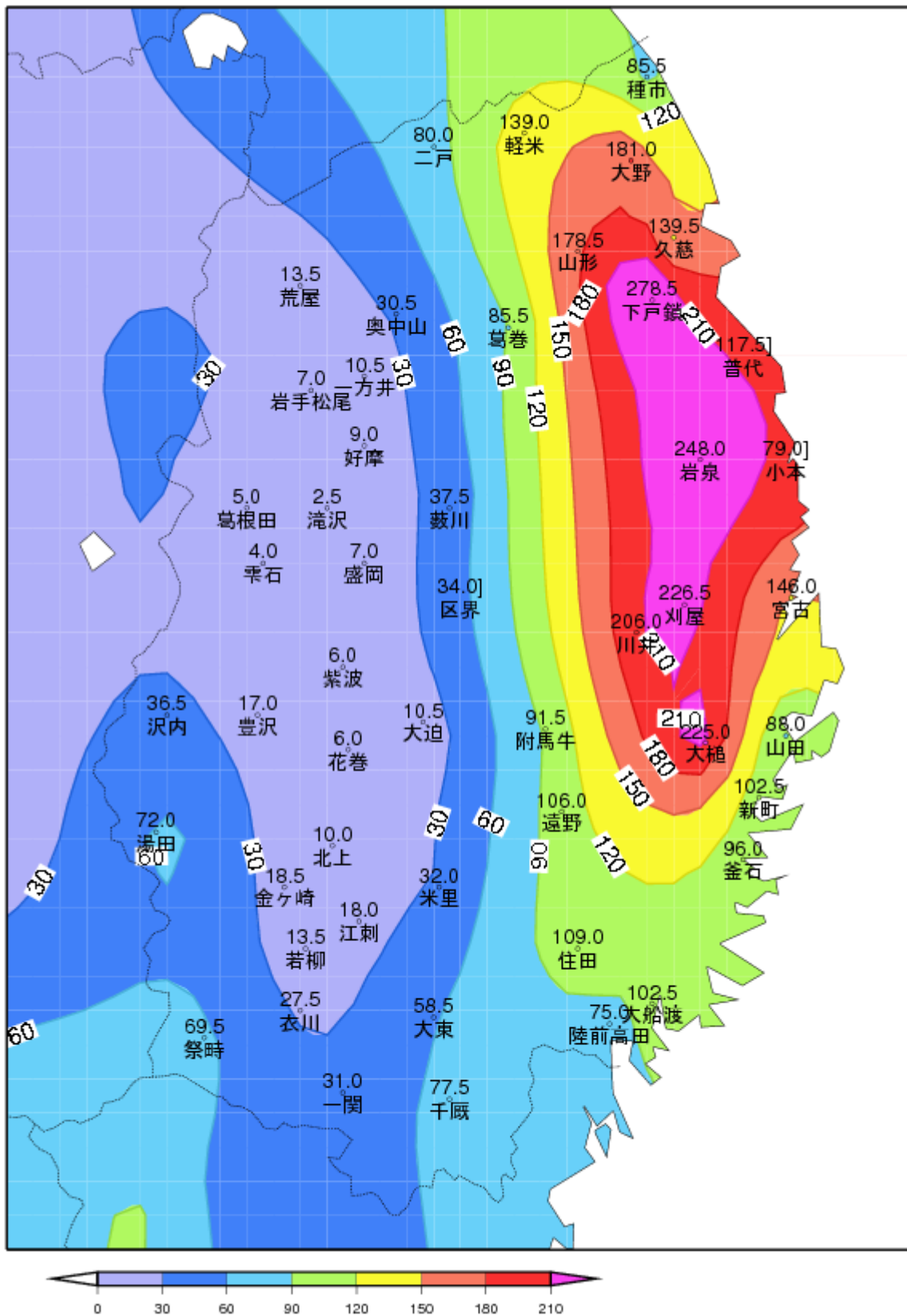


8月30日19時30分



8月30日20時00分

5. 降水量分布図

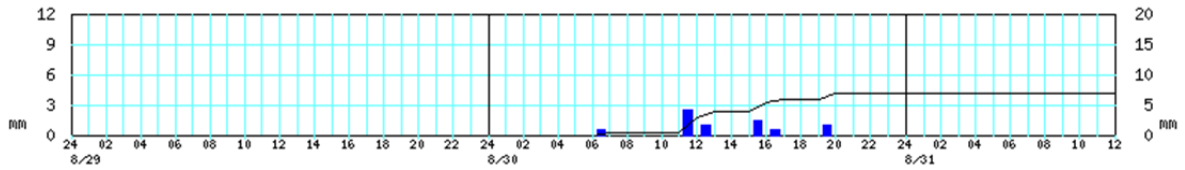


8月29日0時から8月31日12時までの総降水量(単位:mm)

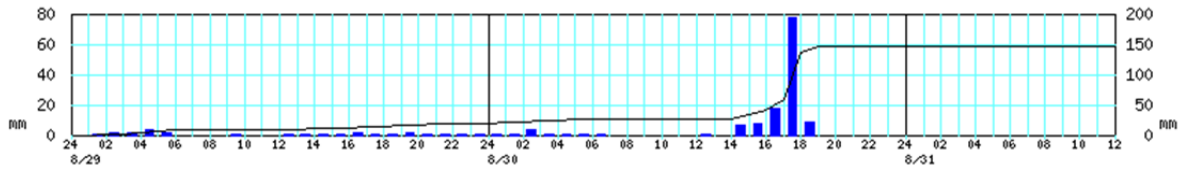
注:]は資料不足値(資料不足値の解説は11項に記載)

6. 主な地点の降水量の時系列図

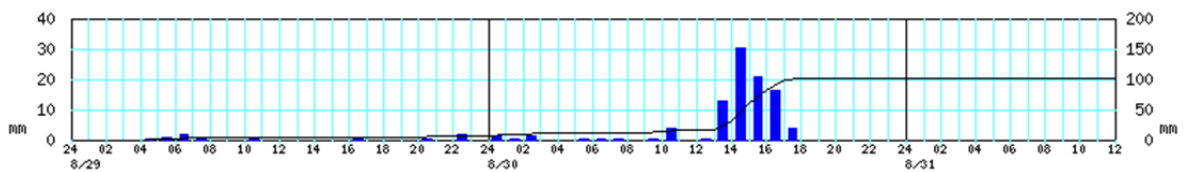
盛岡 2016年8月29日00時～2016年8月31日12時



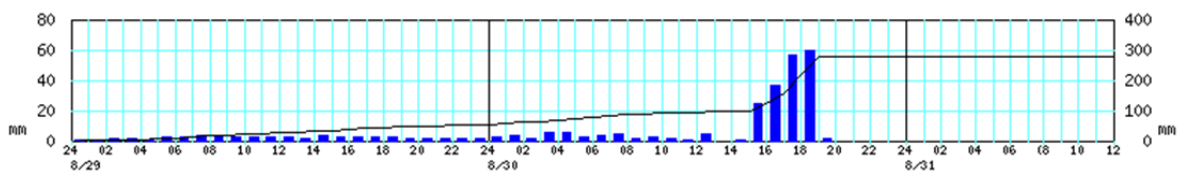
宮古 2016年8月29日00時～2016年8月31日12時



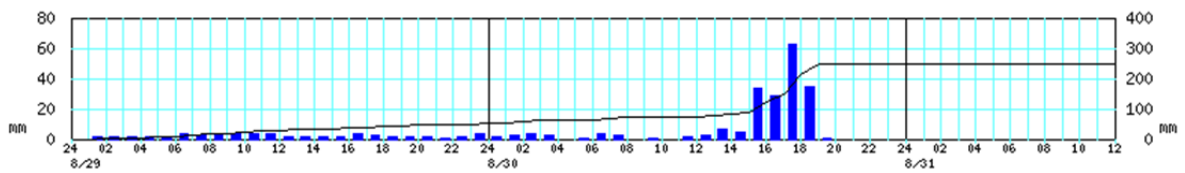
大船渡 2016年8月29日00時～2016年8月31日12時



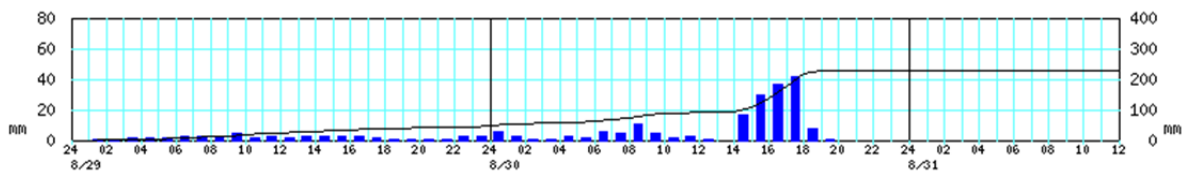
下戸鎖 2016年8月29日00時～2016年8月31日12時



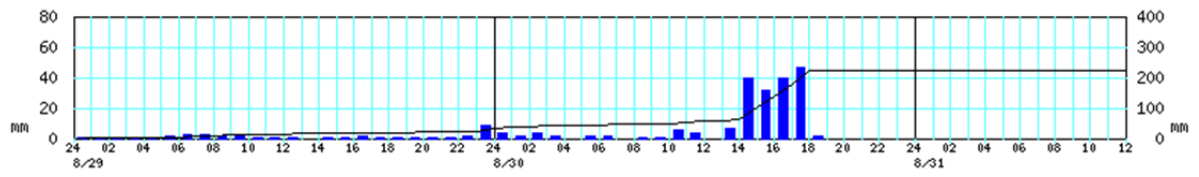
岩泉 2016年8月29日00時～2016年8月31日12時



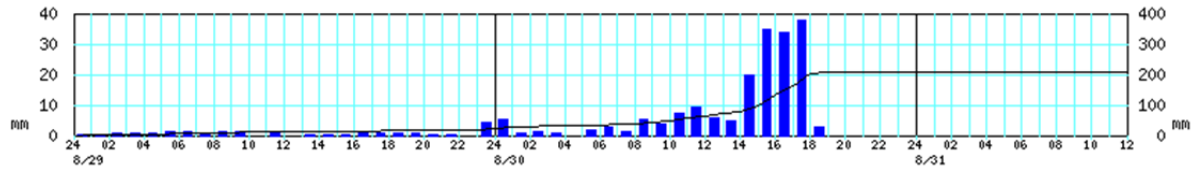
刈屋 2016年8月29日00時～2016年8月31日12時



大槌 2016年8月29日00時～2016年8月31日12時



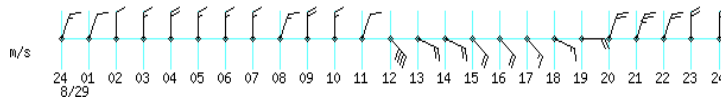
川井 2016年8月29日00時～2016年8月31日12時



棒グラフ:1時間降水量(左軸)、折れ線グラフ:積算降水量(右軸)
 ※地点により降水量のスケールが異なる(単位:mm)

7. 主な地点の風向風速の時系列図

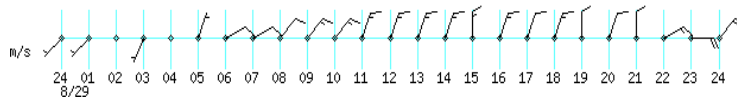
盛岡 2016年8月29日00時～2016年8月29日24時



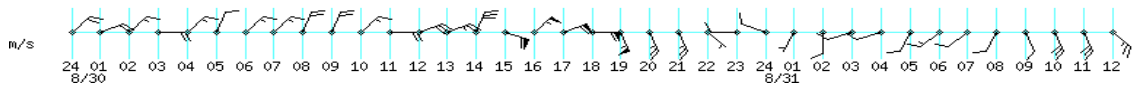
2016年8月30日00時～2016年8月31日12時



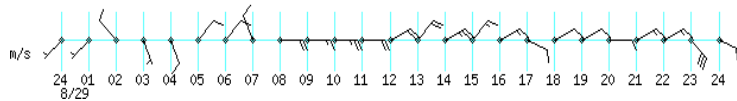
宮古 2016年8月29日00時～2016年8月29日24時



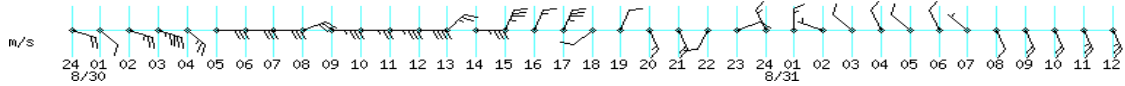
2016年8月30日00時～2016年8月31日12時



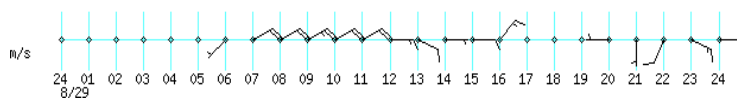
大船渡 2016年8月29日00時～2016年8月29日24時



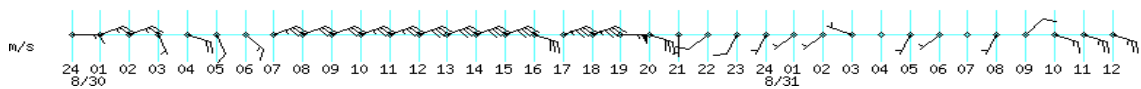
2016年8月30日00時～2016年8月31日12時



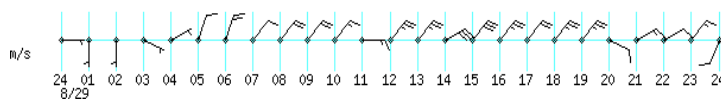
久慈 2016年8月29日00時～2016年8月29日24時



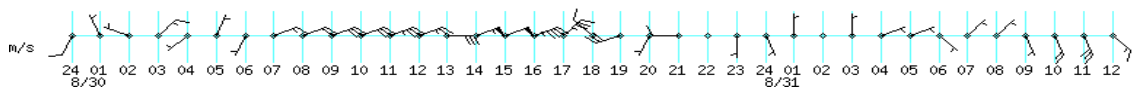
2016年8月30日00時～2016年8月31日12時



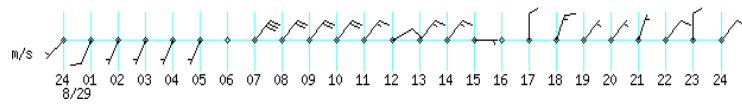
遠野 2016年8月29日00時～2016年8月29日24時



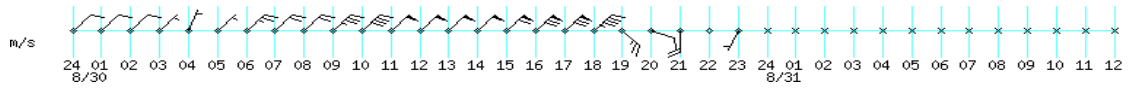
2016年8月30日00時～2016年8月31日12時

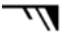


小本 2016年8月29日00時～2016年8月29日24時



2016年8月30日00時～2016年8月31日12時



旗：10m/s、長線：2m/s、短線：1m/s 例) ：東 13m/s、

主な地点の最大潮位偏差及び最高潮位（速報値）

| 観測点 | 都道府県 | 最大潮位偏差 | | 最高潮位 | |
|---------|------|------------|--------------|------------|--------------|
| | | 瞬間値 | | 瞬間値 | |
| | | 偏差 (cm) | 起時 | 標高 (cm) | 起時 |
| 大船渡 | 岩手 | 77 | 8月30日 15時34分 | 110 | 8月30日 15時34分 |
| 久慈 (*1) | 岩手 | 69 | 8月30日 19時11分 | 88 | 8月31日 00時34分 |
| 釜石 (*2) | 岩手 | 45 | 8月30日 17時28分 | 73 | 8月30日 15時49分 |
| 宮古 | 岩手 | 44 | 8月30日 18時14分 | 74 | 8月30日 16時08分 |

平成28年8月28日0時～8月31日9時の台風第10号による最大潮位偏差及び最高潮位。

値は平成28年8月31日9時時点の速報値である。

瞬間値は波浪等の短周期成分を除いた海面の高さ。

潮位偏差は推算潮位（計算上の潮位）からの偏差。

(*1)は国土交通省港湾局管轄検潮所を示す。

(*2)は海上保安庁管轄検潮所を示す。

9. 主な地点の総降水量(8月29日0時から8月31日12時)

| 観測地点 | 総降水量 単位:mm | 観測地点 | 総降水量 単位:mm |
|------|---------------|------|---------------|
| 下戸鎖 | 278.5 | 大野 | 181.0 |
| 岩泉 | 248.0 | 山形 | 178.5 |
| 刈屋 | 226.5 | 宮古 | 146.0 |
| 大槌 | 225.0 | 久慈 | 139.5 |
| 川井 | 206.0 | 軽米 | 139.0 |

10. 主な地点の最大1時間降水量(8月29日0時から8月31日12時)

| 観測地点 | 最大1時間降水量 単位:mm | 起時 |
|------|-------------------|-----------|
| 下戸鎖 | 80.0 | 30日18時35分 |
| 宮古 | 80.0 | 30日17時52分 |
| 岩泉 | 70.5 | 30日18時21分 |
| 大野 | 58.0 | 30日19時05分 |
| 久慈 | 58.0 | 30日18時53分 |

11. 主な地点の最大風速と最大瞬間風速(8月29日0時から8月31日12時)

| 観測地点 | 最大風速と風向 | | | 最大瞬間風速と風向 | | |
|------|---------|------|-----------|-----------|------|-----------|
| | 単位:m/s | | 起時 | 単位:m/s | | 起時 |
| 宮古 | 21.3 | 南東 | 30日18時32分 | 37.7 | 南東 | 30日18時04分 |
| 小本 | 16.7) | 北東) | 30日16時51分 | 25.0) | 北東) | 30日16時50分 |
| 遠野 | 13.9 | 東北東 | 30日14時47分 | 31.1 | 東 | 30日14時38分 |
| 久慈 | 13.0 | 東北東 | 30日18時41分 | 24.1 | 南東 | 30日19時15分 |
| 軽米 | 12.9 | 東 | 30日18時48分 | 26.2 | 東 | 30日16時13分 |
| 釜石 | 12.7 | 東南東 | 30日14時38分 | 26.7 | 東南東 | 30日15時04分 |
| 葛巻 | 12.5 | 南 | 30日20時37分 | 20.5 | 南南西 | 30日20時28分 |
| 好摩 | 11.6 | 東北東 | 30日16時07分 | 22.2 | 東北東 | 30日16時07分 |
| 岩泉 | 11.3 | 東北東 | 30日15時01分 | 25.7 | 北北東 | 30日14時47分 |
| 区界 | 11.0] | 東南東] | 30日14時09分 | 21.0] | 東南東] | 30日14時01分 |

注:1)は準正常値 : 統計を行う対象資料が許容範囲で欠けていますが、正常値(資料が欠けていない)と同等に扱います(準正常値)。

注:2]は資料不足値 : 統計を行う対象資料が許容範囲を超えて欠けています(資料不足値)。値そのものを信用することはできず、通常は上位の統計に用いません。

12. 極値更新状況

観測史上1位の記録を更新した観測地点及び値

| 要素名 | 観測地点 | 雨量 単位:mm | 起日 | 起時 (まで) | 統計開始年 |
|------------|------|-------------|------------|------------|-------|
| 日最大1時間降水量 | 大野 | 58.0 | 2016年8月30日 | 19:05 | 1976年 |
| | 下戸鎖 | 80.0 | 2016年8月30日 | 18:35 | 1978年 |
| | 岩泉 | 70.5 | 2016年8月30日 | 18:21 | 1976年 |
| | 宮古 | 80.0 | 2016年8月30日 | 17:52 | 1937年 |
| 月最大3時間降水量 | 軽米 | 86.0 | 2016年8月30日 | 19:00 | 1976年 |
| | 岩泉 | 138.0 | 2016年8月30日 | 18:20 | 1976年 |
| | 川井 | 109.0 | 2016年8月30日 | 17:40 | 1977年 |
| | 大槌 | 126.5 | 2016年8月30日 | 17:40 | 2000年 |
| 月最大24時間降水量 | 川井 | 189.5 | 2016年8月30日 | 19:00 | 1977年 |
| 日降水量 | 川井 | 183.0 | 2016年8月30日 | | 1977年 |
| | 大槌 | 192.5 | 2016年8月30日 | | 2000年 |

注: 統計期間10年以上の観測地点を記載

8月として1位の記録を更新した観測地点及び値

○ 雨量

| 要素名 | 観測地点 | 雨量 単位:mm | 起日 | 起時 (まで) | 統計開始年 |
|------------|-------|-------------|------------|------------|-------|
| 日最大1時間降水量 | 種市 | 42.0 | 2016年8月30日 | 19:10 | 1976年 |
| | 大野 | 58.0 | 2016年8月30日 | 19:05 | 1976年 |
| | 久慈 | 58.0 | 2016年8月30日 | 18:53 | 1976年 |
| | 下戸鎖 | 80.0 | 2016年8月30日 | 18:35 | 1979年 |
| | 普代 | 49.0) | 2016年8月30日 | 18:36) | 1977年 |
| | 岩泉 | 70.5 | 2016年8月30日 | 18:21 | 1976年 |
| | 宮古 | 80.0 | 2016年8月30日 | 17:52 | 1937年 |
| | 大槌 | 50.5 | 2016年8月30日 | 17:50 | 2001年 |
| 月最大3時間降水量 | 軽米 | 86.0 | 2016年8月30日 | 19:00 | 1976年 |
| | 大野 | 97.0 | 2016年8月30日 | 19:30 | 1976年 |
| | 山形 | 101.5 | 2016年8月30日 | 18:30 | 1978年 |
| | 久慈 | 83.5 | 2016年8月30日 | 18:50 | 1976年 |
| | 下戸鎖 | 157.0 | 2016年8月30日 | 18:40 | 1979年 |
| | 岩泉 | 138.0 | 2016年8月30日 | 18:20 | 1976年 |
| | 宮古 | 106.5 | 2016年8月30日 | 18:10 | 1937年 |
| | 川井 | 109.0 | 2016年8月30日 | 17:40 | 1978年 |
| 大槌 | 126.5 | 2016年8月30日 | 17:40 | 2001年 | |
| 月最大24時間降水量 | 軽米 | 123.5 | 2016年8月30日 | 19:40 | 1976年 |

| | | | | | |
|------------|-----|-------|------------|-------|-------|
| | 大野 | 148.5 | 2016年8月30日 | 19:40 | 1976年 |
| | 山形 | 162.0 | 2016年8月30日 | 19:00 | 1978年 |
| | 下戸鎖 | 231.0 | 2016年8月30日 | 19:40 | 1979年 |
| | 岩泉 | 203.5 | 2016年8月30日 | 19:10 | 1976年 |
| | 川井 | 189.5 | 2016年8月30日 | 19:00 | 1978年 |
| | 大槌 | 206.0 | 2016年8月30日 | 18:30 | 2001年 |
| 月最大48時間降水量 | 軽米 | 139.5 | 2016年8月30日 | 19:40 | 1976年 |
| | 大野 | 181.5 | 2016年8月30日 | 22:00 | 1976年 |
| | 山形 | 179.0 | 2016年8月30日 | 22:20 | 1978年 |
| | 下戸鎖 | 279.5 | 2016年8月30日 | 21:10 | 1979年 |
| | 岩泉 | 250.0 | 2016年8月30日 | 20:00 | 1976年 |
| | 大槌 | 225.0 | 2016年8月31日 | 00:40 | 2001年 |
| 日降水量 | 軽米 | 119.0 | 2016年8月30日 | | 1976年 |
| | 大野 | 134.5 | 2016年8月30日 | | 1976年 |
| | 山形 | 158.5 | 2016年8月30日 | | 1978年 |
| | 下戸鎖 | 223.5 | 2016年8月30日 | | 1979年 |
| | 岩泉 | 194.5 | 2016年8月30日 | | 1976年 |
| | 川井 | 183.0 | 2016年8月30日 | | 1978年 |
| | 大槌 | 192.5 | 2016年8月30日 | | 2001年 |

注1: 統計期間10年以上の観測地点を記載

注2:)は準正常値

○ 風速

| 要素名 | 観測地点 | 風速 単位:m/s | 風向 | 起日 | 起時 (まで) | 統計開始年 |
|------------|------|--------------|-----|------------|------------|-------|
| 日最大風速・風向 | 軽米 | 12.9 | 東 | 2016年8月30日 | 18:48 | 1977年 |
| | 久慈 | 13.0 | 東北東 | 2016年8月30日 | 18:41 | 1977年 |
| | 葛巻 | 12.5 | 南 | 2016年8月30日 | 20:37 | 1977年 |
| | 岩泉 | 11.3 | 東北東 | 2016年8月30日 | 15:01 | 1977年 |
| | 小本 | 16.7) | 北東) | 2016年8月30日 | 16:51) | 1978年 |
| | 藪川 | 10.7 | 東北東 | 2016年8月30日 | 15:53 | 1977年 |
| | 釜石 | 12.7 | 東南東 | 2016年8月30日 | 14:38 | 1977年 |
| 日最大瞬間風速・風向 | 宮古 | 37.7 | 南東 | 2016年8月30日 | 18:04 | 1941年 |

注1: 統計期間10年以上の観測地点を記載

注2:)は準正常値

13. 警報・注意報の発表状況(8月29日05時14分から8月31日20時43分まで)

記号の解説 ●:発表 ▼:警報から注意報 ○:継続 解:解除
 浸:浸水害 土:土砂災害 土浸:土砂災害、浸水害

【内陸】

| 発表時刻 | 警報・注意報 | 盛岡市 | 花巻市 | 北上市 | 遠野市 | 一関市 | 二戸市 | 八幡平市 | 奥州市 | 滝沢市 | 雫石町 | 葛巻町 | 岩手町 | 紫波町 | 矢巾町 | 西和賀町 | 金ケ崎町 | 平泉町 | 軽米町 | 九戸村 | 一戸町 | |
|-----------------|--------|-----|-----|-----|-----|-----|-----|------|-----|-----|-----|-----|-----|-----|-----|------|------|-----|-----|-----|-----|----|
| 8月29日 5時14分 | 強風注意報 | | | | | | | | | | | | | | | | | | | | | |
| | 波浪注意報 | | | | | | | | | | | | | | | | | | | | | |
| | 濃霧注意報 | | | | | | | | | | | | | | | | | | | | | |
| 8月29日 11時55分 | 大雨注意報 | | | | | | | | | | | | | | | | | | | | | |
| | 強風注意報 | | | | | | | | | | | | | | | | | | | | | |
| | 濃霧注意報 | | | | | | | | | | | | | | | | | | | | | |
| 8月29日 17時11分 | 大雨注意報 | | | | | | | | | | | | | | | | | | | | | |
| | 強風注意報 | | | | | | | | | | | | | | | | | | | | | |
| | 濃霧注意報 | | | | | | | | | | | | | | | | | | | | | |
| 8月29日 18時55分 | 波浪警報 | | | | | | | | | | | | | | | | | | | | | |
| | 大雨注意報 | | | | | | | | | | | | | | | | | | | | | |
| | 濃霧注意報 | | | | | | | | | | | | | | | | | | | | | |
| 8月30日 1時54分 | 大雨注意報 | ● | ● | ● | ● | ● | ● | ● | ● | ● | ● | ● | ● | ● | ● | ● | ● | ● | ● | ● | ● | ● |
| | 雷注意報 | ● | ● | ● | ● | ● | ● | ● | ● | ● | ● | ● | ● | ● | ● | ● | ● | ● | ● | ● | ● | ● |
| | 濃霧注意報 | ● | ● | ● | ● | ● | ● | ● | ● | ● | ● | ● | ● | ● | ● | ● | ● | ● | ● | ● | ● | ● |
| 8月30日 5時19分 | 大雨警報 | | | | | | | | | | | | | | | | | | | | | |
| | 雷注意報 | | | | | | | | | | | | | | | | | | | | | |
| | 濃霧注意報 | | | | | | | | | | | | | | | | | | | | | |
| 8月30日 10時16分 | 大雨警報 | 土浸 | 土浸 | 土浸 | 土浸 | 土浸 | 土浸 | 土浸 | 土浸 | 土浸 | 土浸 | 土浸 | 土浸 | 土浸 | 土浸 | 土浸 | 土浸 | 土浸 | 土浸 | 土浸 | 土浸 | 土浸 |
| | 洪水警報 | ● | ● | ● | ● | ● | ● | ● | ● | ● | ● | ● | ● | ● | ● | ● | ● | ● | ● | ● | ● | ● |
| | 濃霧注意報 | ○ | ○ | ○ | ○ | ○ | ○ | ○ | ○ | ○ | ○ | ○ | ○ | ○ | ○ | ○ | ○ | ○ | ○ | ○ | ○ | ○ |
| 8月30日 20時08分 | 大雨警報 | 土 | 土 | 土 | 土 | 土 | 土 | 土 | 土 | 土 | 土 | 土 | 土 | 土 | 土 | 土 | 土 | 土 | 土 | 土 | 土 | 土 |
| | 洪水警報 | 解 | 解 | ○ | | | | | | | | | | | | | | | | | | |
| | 濃霧注意報 | ○ | ○ | ○ | ○ | ○ | ○ | ○ | ○ | ○ | ○ | ○ | ○ | ○ | ○ | ○ | ○ | ○ | ○ | ○ | ○ | ○ |
| 8月30日 23時15分 | 大雨警報 | | | | | | | | | | | | | | | | | | | | | |
| | 洪水警報 | | | | | | | | | | | | | | | | | | | | | |
| | 濃霧注意報 | | | | | | | | | | | | | | | | | | | | | |
| 8月31日 0時58分 | 大雨警報 | | | | | | | | | | | | | | | | | | | | | |
| | 洪水警報 | | | | | | | | | | | | | | | | | | | | | |
| | 濃霧注意報 | | | | | | | | | | | | | | | | | | | | | |
| 8月31日 4時17分 | 大雨警報 | | | | | | | | | | | | | | | | | | | | | |
| | 洪水警報 | | | | | | | | | | | | | | | | | | | | | |
| | 濃霧注意報 | | | | | | | | | | | | | | | | | | | | | |
| 8月31日 7時17分 | 大雨警報 | | | | | | | | | | | | | | | | | | | | | |
| | 洪水警報 | | | | | | | | | | | | | | | | | | | | | |
| | 濃霧注意報 | | | | | | | | | | | | | | | | | | | | | |
| 8月31日 10時19分 | 大雨警報 | | | | | | | | | | | | | | | | | | | | | |
| | 洪水警報 | | | | | | | | | | | | | | | | | | | | | |
| | 濃霧注意報 | | | | | | | | | | | | | | | | | | | | | |
| 8月31日 17時05分 | 大雨警報 | | | | | | | | | | | | | | | | | | | | | |
| | 洪水警報 | | | | | | | | | | | | | | | | | | | | | |
| | 濃霧注意報 | | | | | | | | | | | | | | | | | | | | | |
| 8月31日 20時43分 | 大雨警報 | | | | | | | | | | | | | | | | | | | | | |
| | 洪水警報 | | | | | | | | | | | | | | | | | | | | | |
| | 濃霧注意報 | | | | | | | | | | | | | | | | | | | | | |

記号の解説 ●:発表 ▼:警報から注意報 ○:継続 解:解除
 浸:浸水害 土:土砂災害 土浸:土砂災害、浸水害

【沿岸北部、沿岸南部】

| 発表時刻 | 警報・注意報 | 宮古市 | 大船渡市 | 久慈市 | 陸前高田市 | 釜石市 | 住田町 | 大槌町 | 山田町 | 岩泉町 | 田野畑村 | 普代村 | 野田村 | 洋野町 |
|-----------------|--------|-----|------|-----|-------|-----|-----|-----|-----|-----|------|-----|-----|-----|
| 8月29日 5時14分 | 強風注意報 | ○ | ○ | ○ | ○ | ○ | ○ | ○ | ○ | ○ | ○ | ○ | ○ | ○ |
| | 波浪注意報 | ○ | ○ | ○ | ○ | ○ | ○ | ○ | ○ | ○ | ○ | ○ | ○ | ○ |
| | 濃霧注意報 | ○ | ○ | ○ | ○ | ○ | ○ | ○ | ○ | ○ | ○ | ○ | ○ | ○ |
| 8月29日 11時55分 | 大雨注意報 | ● | ○ | ○ | ○ | ○ | ○ | ○ | ○ | ● | ● | ● | ○ | ○ |
| | 強風注意報 | ○ | ○ | ○ | ○ | ○ | ○ | ○ | ○ | ○ | ○ | ○ | ○ | ○ |
| | 波浪注意報 | ○ | ○ | ○ | ○ | ○ | ○ | ○ | ○ | ○ | ○ | ○ | ○ | ○ |
| 8月29日 17時11分 | 大雨注意報 | ○ | ○ | ○ | ○ | ○ | ○ | ○ | ○ | ○ | ○ | ○ | ○ | ○ |
| | 強風注意報 | ○ | ○ | ○ | ○ | ○ | ○ | ○ | ○ | ○ | ○ | ○ | ○ | ○ |
| | 波浪注意報 | ○ | ○ | ○ | ○ | ○ | ○ | ○ | ○ | ○ | ○ | ○ | ○ | ○ |
| 8月29日 18時55分 | 高潮注意報 | ● | ○ | ○ | ○ | ○ | ○ | ○ | ○ | ○ | ○ | ○ | ○ | ○ |
| | 濃霧注意報 | ○ | ○ | ○ | ○ | ○ | ○ | ○ | ○ | ○ | ○ | ○ | ○ | ○ |
| | 波浪警報 | ● | ● | ● | ● | ● | ○ | ○ | ○ | ○ | ○ | ○ | ○ | ○ |
| 8月30日 1時54分 | 大雨注意報 | ○ | ○ | ○ | ○ | ○ | ○ | ○ | ○ | ○ | ○ | ○ | ○ | ○ |
| | 雷注意報 | ○ | ○ | ○ | ○ | ○ | ○ | ○ | ○ | ○ | ○ | ○ | ○ | ○ |
| | 強風注意報 | ○ | ○ | ○ | ○ | ○ | ○ | ○ | ○ | ○ | ○ | ○ | ○ | ○ |
| 8月30日 5時19分 | 洪水注意報 | ○ | ○ | ○ | ○ | ○ | ○ | ○ | ○ | ○ | ○ | ○ | ○ | ○ |
| | 高潮注意報 | ○ | ○ | ○ | ○ | ○ | ○ | ○ | ○ | ○ | ○ | ○ | ○ | ○ |
| | 濃霧注意報 | ○ | ○ | ○ | ○ | ○ | ○ | ○ | ○ | ○ | ○ | ○ | ○ | ○ |
| 8月30日 10時16分 | 大雨警報 | 土 | 土 | 土 | 土 | 土 | 土 | 土 | 土 | 土 | 土 | 土 | 土 | 土 |
| | 洪水警報 | ● | ● | ○ | ○ | ○ | ○ | ○ | ○ | ○ | ○ | ○ | ○ | ○ |
| | 暴風警報 | ○ | ○ | ○ | ○ | ○ | ○ | ○ | ○ | ○ | ○ | ○ | ○ | ○ |
| 8月30日 20時08分 | 波浪警報 | ○ | ○ | ○ | ○ | ○ | ○ | ○ | ○ | ○ | ○ | ○ | ○ | ○ |
| | 高潮警報 | ○ | ○ | ○ | ○ | ○ | ○ | ○ | ○ | ○ | ○ | ○ | ○ | ○ |
| | 雷注意報 | ○ | ○ | ○ | ○ | ○ | ○ | ○ | ○ | ○ | ○ | ○ | ○ | ○ |
| 8月30日 23時15分 | 濃霧注意報 | ○ | ○ | ○ | ○ | ○ | ○ | ○ | ○ | ○ | ○ | ○ | ○ | ○ |
| | 大雨警報 | 土 | 土 | 土 | 土 | 土 | 土 | 土 | 土 | 土 | 土 | 土 | 土 | 土 |
| | 洪水警報 | ○ | ○ | ○ | ○ | ○ | ○ | ○ | ○ | ○ | ○ | ○ | ○ | ○ |
| 8月31日 0時58分 | 波浪警報 | ○ | ○ | ○ | ○ | ○ | ○ | ○ | ○ | ○ | ○ | ○ | ○ | ○ |
| | 大雨注意報 | ○ | ○ | ○ | ○ | ○ | ○ | ○ | ○ | ○ | ○ | ○ | ○ | ○ |
| | 強風注意報 | ○ | ○ | ○ | ○ | ○ | ○ | ○ | ○ | ○ | ○ | ○ | ○ | ○ |
| 8月31日 4時17分 | 洪水注意報 | ○ | ○ | ○ | ○ | ○ | ○ | ○ | ○ | ○ | ○ | ○ | ○ | ○ |
| | 高潮注意報 | ○ | ○ | ○ | ○ | ○ | ○ | ○ | ○ | ○ | ○ | ○ | ○ | ○ |
| | 濃霧注意報 | ○ | ○ | ○ | ○ | ○ | ○ | ○ | ○ | ○ | ○ | ○ | ○ | ○ |
| 8月31日 7時17分 | 大雨警報 | 土 | ○ | ○ | ○ | ○ | ○ | ○ | ○ | 土 | 土 | 土 | ○ | ○ |
| | 洪水警報 | ○ | ○ | ○ | ○ | ○ | ○ | ○ | ○ | ○ | ○ | ○ | ○ | ○ |
| | 大雨注意報 | ○ | ○ | ○ | ○ | ○ | ○ | ○ | ○ | ○ | ○ | ○ | ○ | ○ |
| 8月31日 10時19分 | 強風注意報 | ○ | ○ | ○ | ○ | ○ | ○ | ○ | ○ | ○ | ○ | ○ | ○ | ○ |
| | 波浪注意報 | ○ | ○ | ○ | ○ | ○ | ○ | ○ | ○ | ○ | ○ | ○ | ○ | ○ |
| | 洪水注意報 | ○ | ○ | ○ | ○ | ○ | ○ | ○ | ○ | ○ | ○ | ○ | ○ | ○ |
| 8月31日 17時05分 | 高潮注意報 | ○ | ○ | ○ | ○ | ○ | ○ | ○ | ○ | ○ | ○ | ○ | ○ | ○ |
| | 濃霧注意報 | ○ | ○ | ○ | ○ | ○ | ○ | ○ | ○ | ○ | ○ | ○ | ○ | ○ |
| | 大雨警報 | ○ | ○ | ○ | ○ | ○ | ○ | ○ | ○ | ○ | ○ | ○ | ○ | ○ |
| 8月31日 20時43分 | 洪水警報 | ○ | ○ | ○ | ○ | ○ | ○ | ○ | ○ | ○ | ○ | ○ | ○ | ○ |
| | 大雨注意報 | ○ | ○ | ○ | ○ | ○ | ○ | ○ | ○ | ○ | ○ | ○ | ○ | ○ |
| | 波浪注意報 | ○ | ○ | ○ | ○ | ○ | ○ | ○ | ○ | ○ | ○ | ○ | ○ | ○ |

14. 土砂災害警戒情報の発表状況

(岩手県との共同発表)

| 発表日時 | 発表番号 | 警戒対象となった地域 | 解除した地域 |
|-------------|------|--|--------|
| 8月30日11時38分 | 第1号 | 宮古市* 大槌町* 山田町* | |
| 8月30日12時37分 | 第2号 | 宮古市 久慈市* 大槌町 山田町 岩泉町* | |
| 8月30日13時39分 | 第3号 | 宮古市 久慈市 大槌町 山田町 岩泉町 田野畑村* 普代村* | |
| 8月30日14時06分 | 第4号 | 宮古市 久慈市 釜石市* 大槌町 山田町 岩泉町 田野畑村 普代村 | |
| 8月30日14時40分 | 第5号 | 盛岡市* 宮古市 大船渡市* 久慈市 遠野市* 一関市* 陸前高田市* 釜石市 葛巻町* 住田町* 大槌町 山田町 岩泉町 田野畑村 普代村 | |
| 8月30日15時13分 | 第6号 | 盛岡市 宮古市 大船渡市 花巻市* 久慈市 遠野市 一関市 陸前高田市 釜石市 葛巻町 住田町 大槌町 山田町 岩泉町 田野畑村 普代村 | |
| 8月30日15時39分 | 第7号 | 盛岡市 宮古市 大船渡市 花巻市 久慈市 遠野市 一関市 陸前高田市 釜石市 葛巻町 住田町 大槌町 山田町 岩泉町 田野畑村 普代村 野田村* | |
| 8月30日16時08分 | 第8号 | 盛岡市 宮古市 大船渡市 花巻市 久慈市 遠野市 一関市 陸前高田市 釜石市 葛巻町 住田町 大槌町 山田町 岩泉町 田野畑村 普代村 軽米町* 野田村 洋野町* | |
| 8月30日18時07分 | 第9号 | 盛岡市 宮古市 大船渡市 花巻市 久慈市 遠野市 一関市 陸前高田市 釜石市 二戸市* 葛巻町 岩手町* 住田町 大槌町 山田町 岩泉町 田野畑村 普代村 軽米町 野田村 九戸村* 洋野町 | |

| | | | |
|-------------|------|--|--------------------|
| 8月30日19時46分 | 第10号 | 盛岡市 宮古市 久慈市 遠野市 釜石市 二戸市 葛巻町 岩手町 住田町 大槌町 山田町 岩泉町 田野畑村 普代村 軽米町 野田村 九戸村 洋野町 | 大船渡市 花巻市 一関市 陸前高田市 |
| 8月30日21時17分 | 第11号 | 盛岡市 宮古市 久慈市 遠野市 釜石市 葛巻町 住田町 大槌町 山田町 岩泉町 田野畑村 普代村 軽米町 野田村 洋野町 | 二戸市 岩手町 九戸村 |
| 8月30日22時17分 | 第12号 | 宮古市 久慈市 釜石市 葛巻町 大槌町 山田町 岩泉町 田野畑村 普代村 軽米町 野田村 洋野町 | 盛岡市 遠野市 住田町 |
| 8月31日00時22分 | 第13号 | 宮古市 久慈市 葛巻町 大槌町 山田町 岩泉町 田野畑村 普代村 | 釜石市 軽米町 野田村 洋野町 |
| 8月31日03時19分 | 第14号 | 宮古市 久慈市 岩泉町 田野畑村 普代村 | 葛巻町 大槌町 山田町 |
| 8月31日06時37分 | 第15号 | 岩泉町 田野畑村 普代村 | 宮古市 久慈市 |
| 8月31日09時34分 | 第16号 | | 岩泉町 田野畑村 普代村 |

*印は、新たに警戒対象となった市町村

15. 竜巻注意情報の発表状況

| 発表日時 | 標題 |
|-------------|---------------|
| 8月30日18時06分 | 岩手県竜巻注意情報 第1号 |

16. 岩手県気象情報の発表状況

| 発表日時 | 標題 |
|-------------|------------------------------|
| 8月27日16時50分 | 平成28年 台風第10号に関する岩手県気象情報 第1号 |
| 8月28日17時44分 | 平成28年 台風第10号に関する岩手県気象情報 第2号 |
| 8月29日06時47分 | 平成28年 台風第10号に関する岩手県気象情報 第3号 |
| 8月29日17時06分 | 平成28年 台風第10号に関する岩手県気象情報 第4号 |
| 8月29日17時39分 | 平成28年 台風第10号に関する岩手県気象情報 第5号 |
| 8月30日06時43分 | 平成28年 台風第10号に関する岩手県気象情報 第6号 |
| 8月30日07時08分 | 平成28年 台風第10号に関する岩手県気象情報 第7号 |
| 8月30日11時23分 | 平成28年 台風第10号に関する岩手県気象情報 第8号 |
| 8月30日11時59分 | 平成28年 台風第10号に関する岩手県気象情報 第9号 |
| 8月30日14時57分 | 平成28年 台風第10号に関する岩手県気象情報 第10号 |
| 8月30日16時40分 | 平成28年 台風第10号に関する岩手県気象情報 第11号 |
| 8月30日17時27分 | 平成28年 台風第10号に関する岩手県気象情報 第12号 |
| 8月30日18時05分 | 平成28年 台風第10号に関する岩手県気象情報 第13号 |
| 8月30日18時15分 | 平成28年 台風第10号に関する岩手県気象情報 第14号 |
| 8月30日20時55分 | 平成28年 台風第10号に関する岩手県気象情報 第15号 |
| 8月30日23時43分 | 平成28年 台風第10号に関する岩手県気象情報 第16号 |
| 8月31日06時23分 | 大雨と高波に関する岩手県気象情報 第1号 |
| 8月31日10時25分 | 大雨と高波に関する岩手県気象情報 第2号 |
| 8月31日16時44分 | 大雨と高波に関する岩手県気象情報 第3号 |