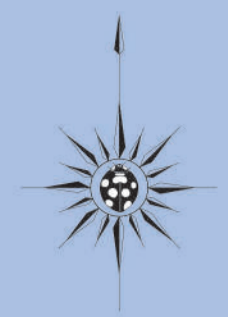
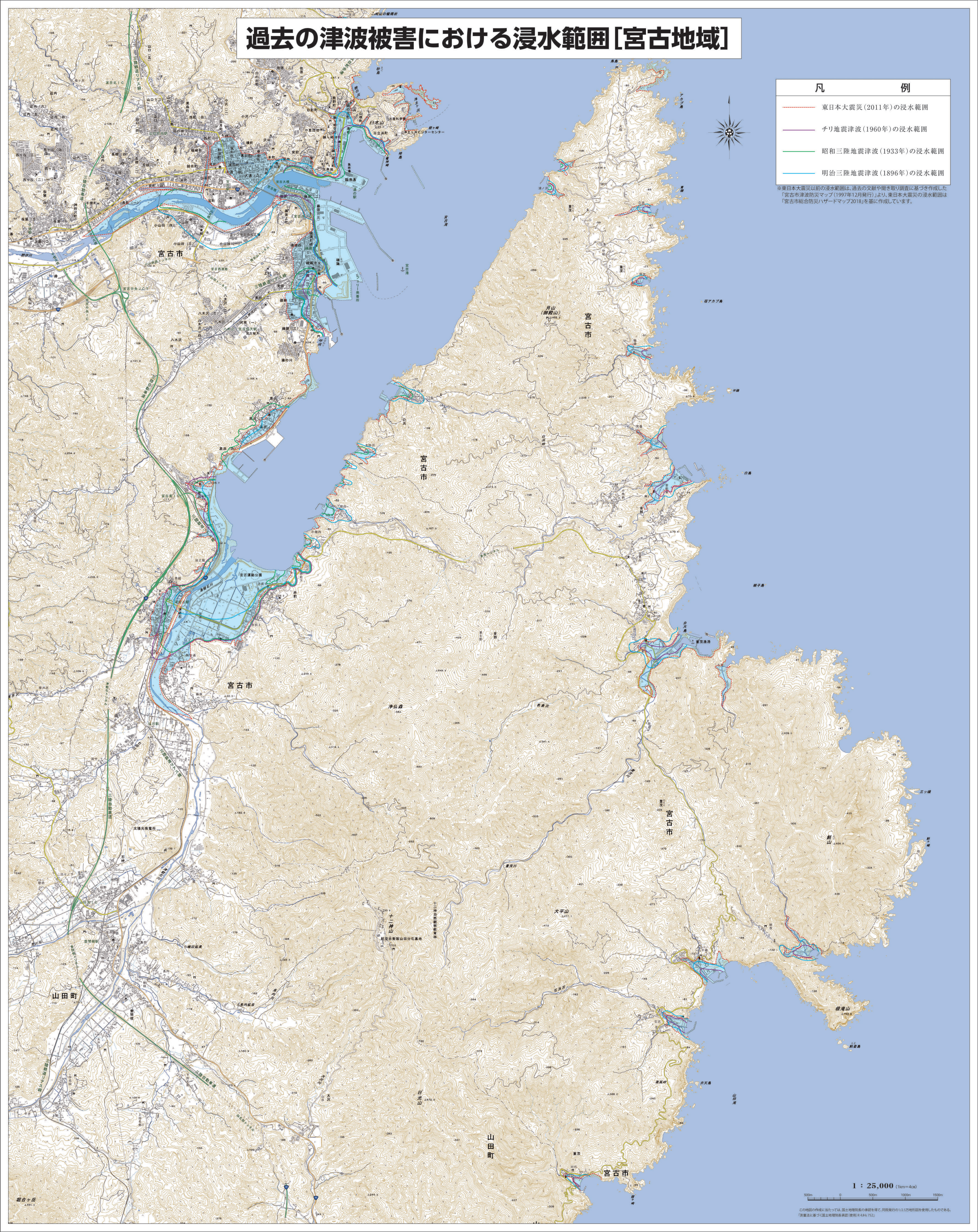


過去の津波被害における浸水範囲[宮古地域]

凡	例
	東日本大震災(2011年)の浸水範囲
	チリ地震津波(1960年)の浸水範囲
	昭和三陸地震津波(1933年)の浸水範囲
	明治三陸地震津波(1896年)の浸水範囲

※東日本大震災以前の浸水範囲は、過去の文献や聞き取り調査に基づき作成した「宮古市津波防災マップ(1997年12月発行)」より、東日本大震災の浸水範囲は「宮古市総合防災ハザードマップ2018」を基に作成しています。



1 : 25,000 (1km=4cm)
 500m 0 500m 1000m 1500m

この地図の作成に当たっては、国土院院長の承認を得て、同院発行の1:25,000地形図を使用したのである。
 「測量法に基づく国土院院長承認(使用)第484号(72)」